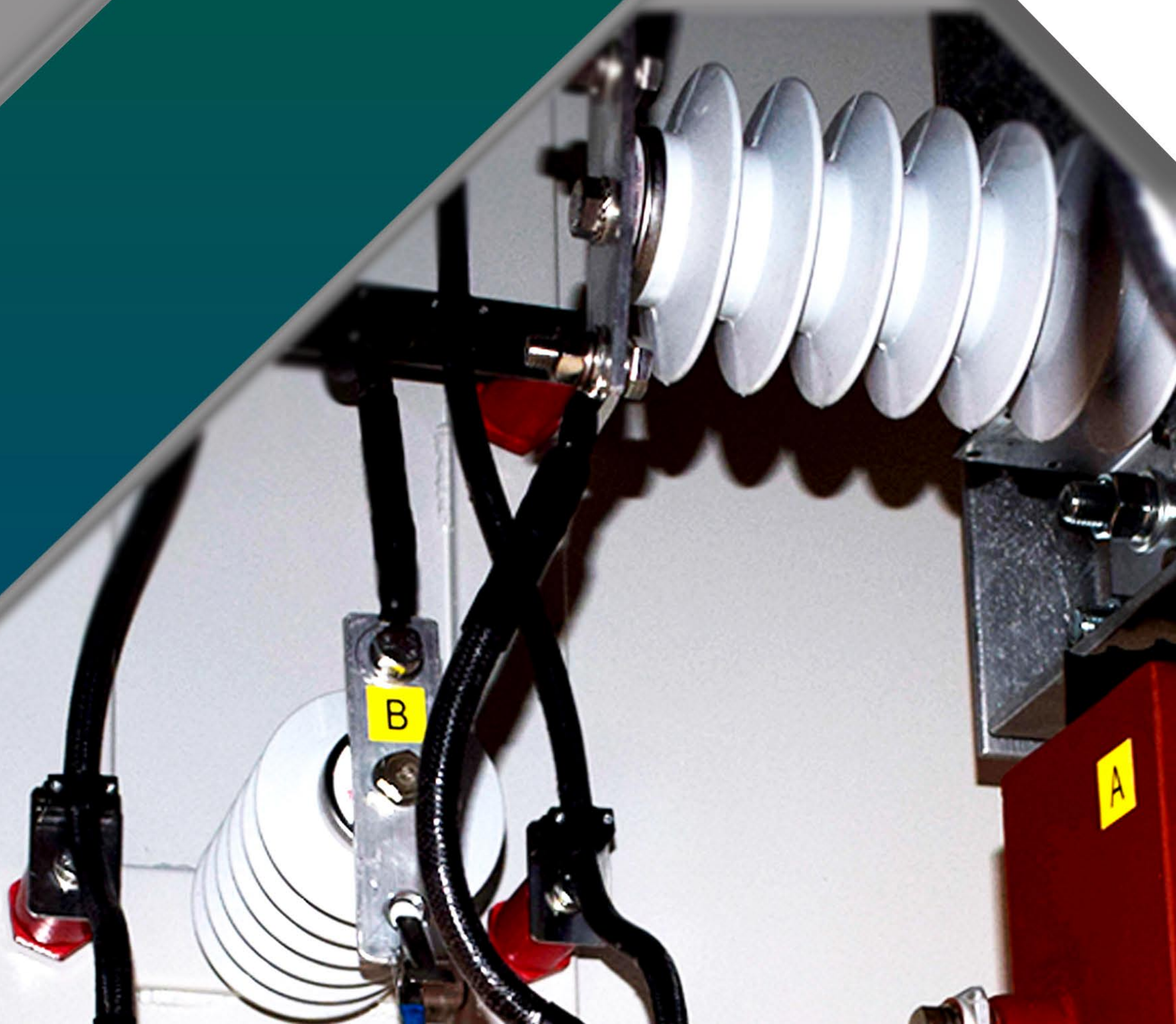


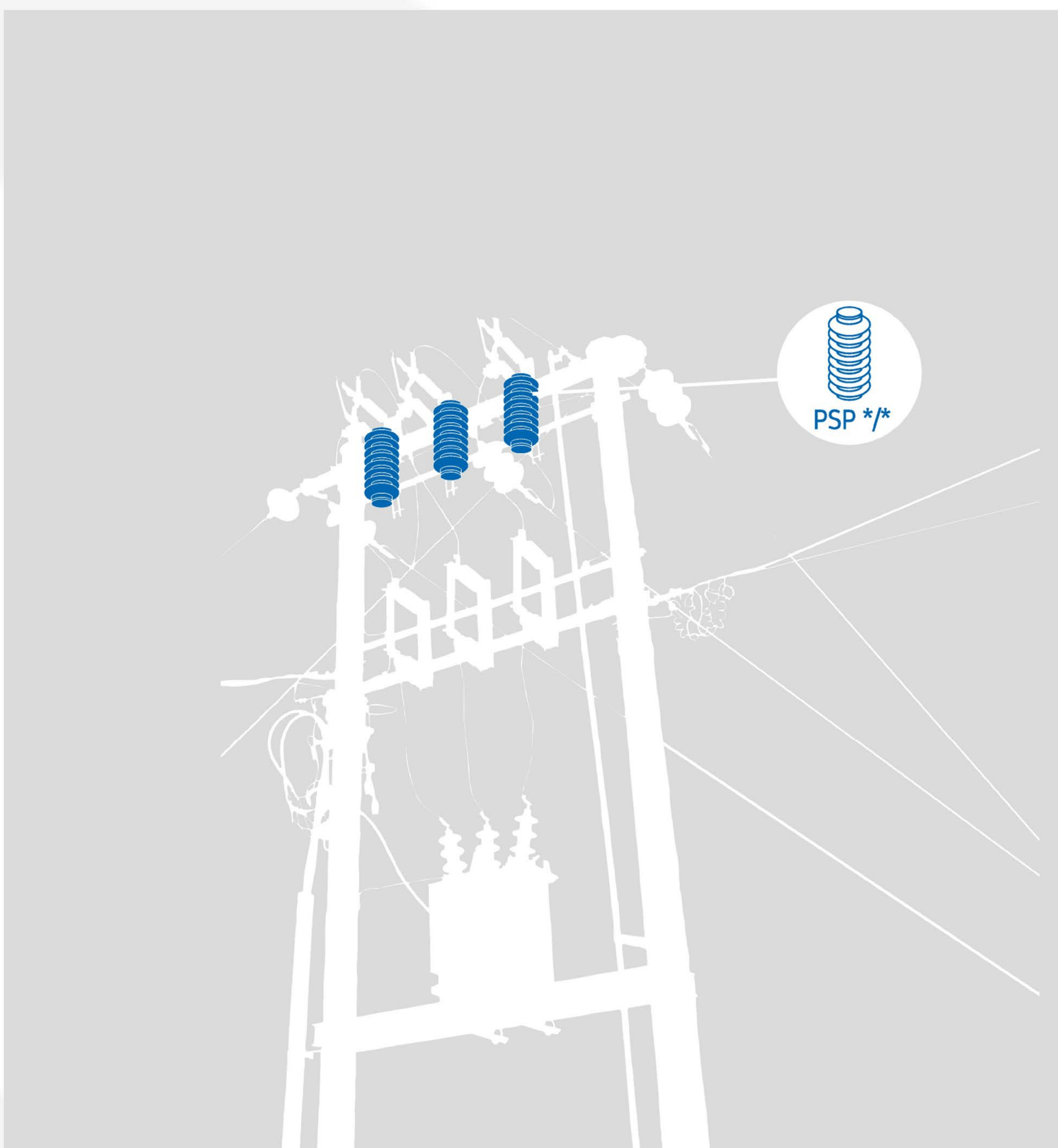


Descargadores de sobretensión



Protección contra sobretensiones atmosféricas y de conmutación en redes de CA

Protección de redes de transmisión de AT, transformadores, dispositivos de conmutación y sistemas de distribución de cables de AT



Ventajas

Los descargadores de sobretensión ofrecen las siguientes ventajas descritas a continuación:

Resistentes a:

- Contaminación y radiación UV
- Golpes y vibraciones
- Explosiones y roturas
- Manejo rudo

Instalación fácil y rápida sin necesidad de herramientas especiales

Alta resistencia mecánica, hidrofobicidad de por vida

Menor peso en comparación a descargadores de porcelana

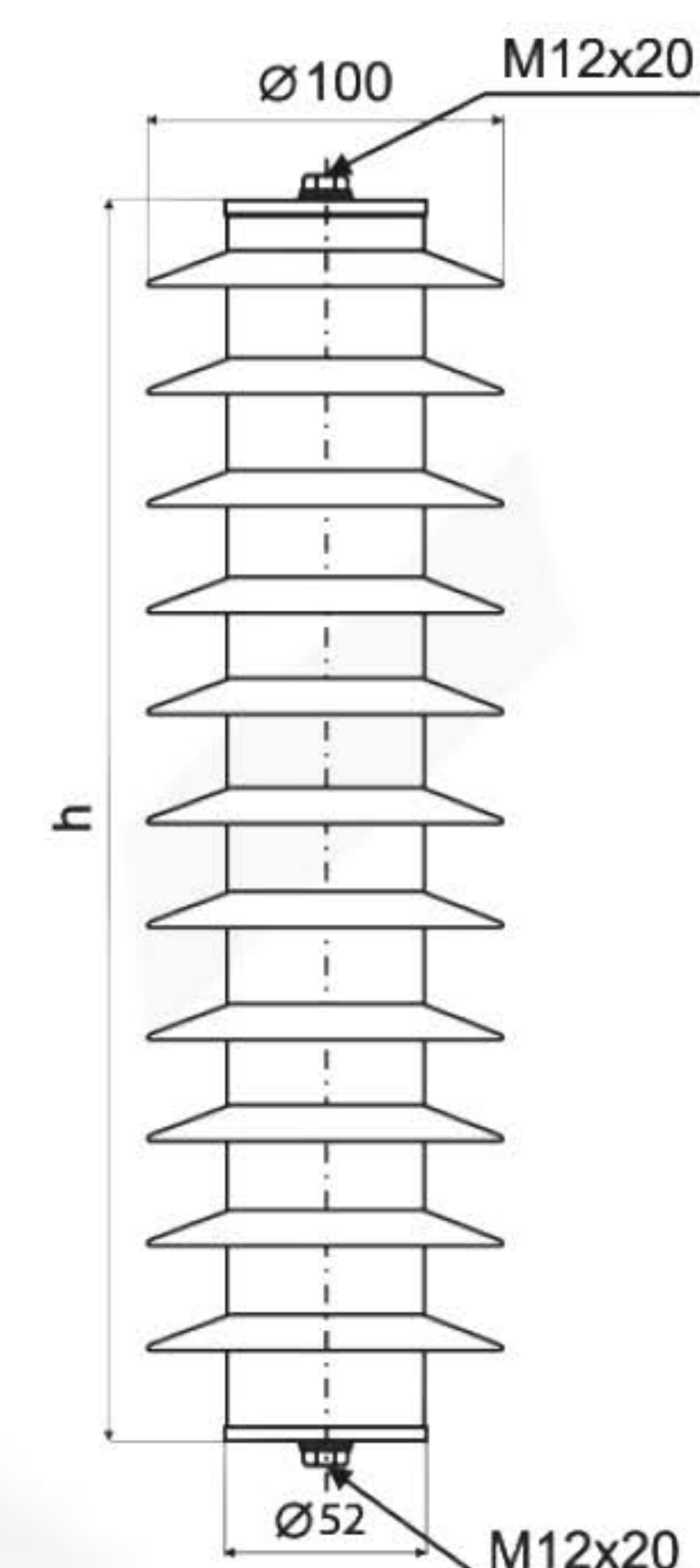
Transporte fácil (también en posición horizontal) - costos de transporte reducidos

Diseño sin mantenimiento



Descargador de sobretensión

PSP */5 kA – clase de descarga de línea: 1
Uso interno y externo



PSP */5 kA – descargadores de sobretensión diseñados para la protección de redes de transmisión de AT, transformadores, dispositivos de conmutación y sistemas de distribución de cables de AT contra los efectos de la sobretensión atmosférica y de conmutación. La parte funcional de los descargadores consiste en una columna de varistores dimensionados para la tensión máxima de operación continua U_c . La cubierta aislante externa está hecha de caucho de silicona (color gris). El material de la cubierta presenta una alta resistencia a los efectos de las corrientes de fuga superficiales y el arco eléctrico, posee propiedades hidrofóbicas y presenta excelente resistencia

a la intemperie, contaminación y radiación UV. Las tapas y tornillos de conexión, tuercas y terminales son de acero inoxidable. Los descargadores de sobretensión de la serie PSP con su diseño y parámetros técnicos corresponden a las normas EN 60099-4 y IEC 60099-4: 2014.

Descargador de sobretensión PSP */5 kA – clase de descarga de línea: 1 Uso interno y externo

Modelo		PSP 2,45/5	PSP 7/5	PSP 10/5	PSP 12/5	PSP 14/5	PSP 17/5
Tensión máxima de operación continua	Uc	2,45 kV	7 kV	10 kV	12 kV	14 kV	17 kV
Tensión nominal	Ur	3 kV	9 kV	12 kV	15 kV	18 kV	21 kV
Corriente nominal de descarga	In	5 kA	5 kA	5 kA	5 kA	5 kA	5 kA
Pulso de corriente alta (4/10)		2x65 kA	2 x 65 kA	2 x 65 kA	2 x 65 kA	2 x 65 kA	2 x 65 kA
Pulso largo de corriente (2ms)		150 A	150 A	150 A	150 A	150 A	150 A
Clase de descarga de línea según EN 60099-4		1	1	1	1	1	1
Tensión residual con In	Ures	≤ 9 kV	≤ 27 kV	≤ 35 kV	≤ 45 kV	≤ 52,2 kV	≤ 62 kV
Altura	h	93 mm	135 mm	157 mm	175 mm	196 mm	220 mm
Rango de temperatura de operación	J	- 40 °C ÷ + 55 °C					
Protección		IP65					
Peso	m	0,65 kg	0,9 kg	1 kg	1,1 kg	1,3 kg	1,4 kg

Modelo		PSP 22/5	PSP 24/5	PSP 30/5	PSP 32/5	PSP 36/5	PSP 39/5
Tensión máxima de operación continua	Uc	22 kV	24 kV	29 kV	32 kV	36 kV	39 kV
Tensión nominal	Ur	27 kV	30 kV	36 kV	39 kV	45 kV	48 kV
Corriente nominal de descarga	In	5 kA	5 kA	5 kA	10 kA	5 kA	5 kA
Pulso de corriente alta (4/10)		2 x 65 kA	2 x 65 kA	2 x 65 kA	2 x 65 kA	2 x 65 kA	2 x 65 kA
Pulso largo de corriente (2ms)		150 A	150 A	150 A	150 A	150 A	150 A
Clase de descarga de línea según EN 60099-4		1	1	1	1	1	1
Tensión residual con In	Ures	≤ 79 kV	≤ 88 kV	≤ 108 kV	≤ 117 kV	≤ 131 kV	≤ 140 kV
Altura	h	262 mm	280 mm	325 mm	340 mm	380 mm	400 mm
Rango de temperatura de operación	J	- 40 °C ÷ + 55 °C					
Protección		IP65					
Peso	m	1,7 kg	1,9 kg	2,15 kg	2,3 kg	2,5 kg	2,7 kg

Nota: La altura y el peso son solamente referenciales y pueden variar. A solicitud se enviarán datos exactos.

Descargador de sobretensión

PSP */10 kA – clase de descarga de línea: 1
Uso interno y externo



PSP */10 kA – descargadores de sobretensión diseñados para la protección de redes de transmisión de AT, transformadores, dispositivos de conmutación y sistemas de distribución de cables de AT contra los efectos de la sobretensión atmosférica y de conmutación. La parte funcional de los descargadores consiste en una columna de varistores dimensionados para la tensión máxima de operación continua U_c . La cubierta aislante externa está hecha de caucho de silicona (color gris). El material de la cubierta presenta una alta resistencia a los efectos de las corrientes de fuga superficiales y el arco eléctrico, posee propiedades hidrofóbicas y presenta excelente resistencia

a la intemperie, contaminación y radiación UV. Las tapas y tornillos de conexión, tuercas y terminales son de acero inoxidable. Los descargadores de sobretensión de la serie PSP con su diseño y parámetros técnicos corresponden a las normas EN 60099-4 y IEC 60099-4: 2014.

Descargador de sobretensión

PSP */10 kA – clase de descarga de línea: 1

Uso interno y externo

Modelo		PSP 2,45/10	PSP 7/10	PSP 10/10	PSP 12/10	PSP 14/10	PSP 17/10
Tensión máxima de operación continua	Uc	2,45 kV	7 kV	10 kV	12 kV	14 kV	17 kV
Tensión nominal	Ur	3 kV	9 kV	12 kV	15 kV	18 kV	21 kV
Corriente nominal de descarga	In	10 kA	10 kA	10 kA	10 kA	10 kA	10 kA
Pulso de corriente alta (4/10)		2x100 kA	2 x 100 kA	2 x 100 kA	2 x 100 kA	2 x 100 kA	2 x 100 kA
Pulso largo de corriente (2ms)		400 A	400 A	400 A	400 A	400 A	400 A
Clase de descarga de línea según EN 60099-4		1	1	1	1	1	1
Tensión residual con In	Ures	≤ 9 kV	≤ 27 kV	≤ 36 kV	≤ 45 kV	≤ 54 kV	≤ 63 kV
Altura	h	93 mm	135 mm	154 mm	175 mm	190 mm	220 mm
Rango de temperatura de operación	J	- 40 °C ÷ + 55 °C					
Protección		IP65					
Peso	m	0,8 kg	1,3 kg	1,45 kg	1,7 kg	1,9 kg	2,2 kg

Modelo		PSP 22/10	PSP 24/10	PSP 30/10	PSP 32/10	PSP 36/10	PSP 39/10
Tensión máxima de operación continua	Uc	22 kV	24 kV	29 kV	32 kV	36 kV	39 kV
Tensión nominal	Ur	27 kV	30 kV	36 kV	39 kV	45 kV	48 kV
Corriente nominal de descarga	In	10 kA	10 kA	10 kA	10 kA	10 kA	10 kA
Pulso de corriente alta (4/10)		2 x 100 kA	2 x 100 kA	2 x 100 kA	2 x 100 kA	2 x 100 kA	2 x 100 kA
Pulso largo de corriente (2ms)		400 A	400 A	400 A	400 A	400 A	400 A
Clase de descarga de línea según EN 60099-4		1	1	1	1	1	1
Tensión residual con In	Ures	≤ 81 kV	≤ 90 kV	≤ 108 kV	≤ 117 kV	≤ 135 kV	≤ 144 kV
Altura	h	253 mm	280 mm	313 mm	335 mm	380 mm	400 mm
Rango de temperatura de operación	J	- 40 °C ÷ + 55 °C					
Protección		IP65					
Peso	m	2,6 kg	2,8 kg	3,2 kg	3,45 kg	3,9 kg	4,2 kg

Nota: La altura y el peso son solamente referenciales y pueden variar. A solicitud se enviarán datos exactos.

Descargador de sobretensión

PSP */20/IV – clase de descarga de línea: 4
Uso interno y externo



PSP */20/IV – descargadores de sobretensión diseñados para la protección de redes de transmisión de AT, transformadores, dispositivos de conmutación y sistemas de distribución de cables de AT contra los efectos de la sobretensión atmosférica y de conmutación. La parte funcional de los descargadores consiste en una columna de varistores dimensionados para la tensión máxima de operación continua U_c . La cubierta aislante externa está hecha de caucho de silicona (color gris). El material de la cubierta presenta una alta resistencia a los efectos de las corrientes de fuga superficiales y el arco eléctrico, posee propiedades hidrofóbicas y presenta excelente resistencia a

la intemperie, contaminación y radiación UV. Las tapas y tornillos de conexión, tuercas y terminales son de acero inoxidable. Los descargadores de sobretensión de la serie PSP con su diseño y parámetros técnicos corresponden a las normas EN 60099-4 y IEC 60099-4: 2014.

Descargador de sobretensión

PSP */20/IV – clase de descarga de línea: 4

Uso interno y externo

Modelo		PSP 4/20/IV	PSP 7/20/IV	PSP 10/20/IV	PSP 12/20/IV	PSP 15/20/IV	PSP 18/20/IV
Tensión máxima de operación continua	UC	4,25 kV	7,5 kV	10 kV	12,9 kV	15,4 kV	18 kV
Tensión nominal	Ur	5,1 kV	9 kV	12 kV	15 kV	18,5 kV	21,5 kV
Corriente nominal de descarga	In	20 kA	20 kA	20 kA	20 kA	20 kA	20 kA
Pulso de corriente alta (4/10)		2 x 100 kA	2 x 100 kA	2 x 100 kA	2 x 100 kA	2 x 100 kA	2 x 100 kA
Pulso largo de corriente (2ms)		1500 A	1500 A	1500 A	1500 A	1500 A	1500 A
Clase de descarga de línea según EN 60099-4		4	4	4	4	4	4
Tensión residual con In	Ures	≤ 14,55 kV	≤ 25,65 kV	≤ 34,2 kV	≤ 43,65 kV	≤ 52,2 kV	≤ 60,75 kV
Altura	h	107 mm	133 mm	154 mm	216 mm	237 mm	257 mm
Rango de temperatura de operación	J	- 40 °C ÷ + 55 °C					
Protección		IP65					

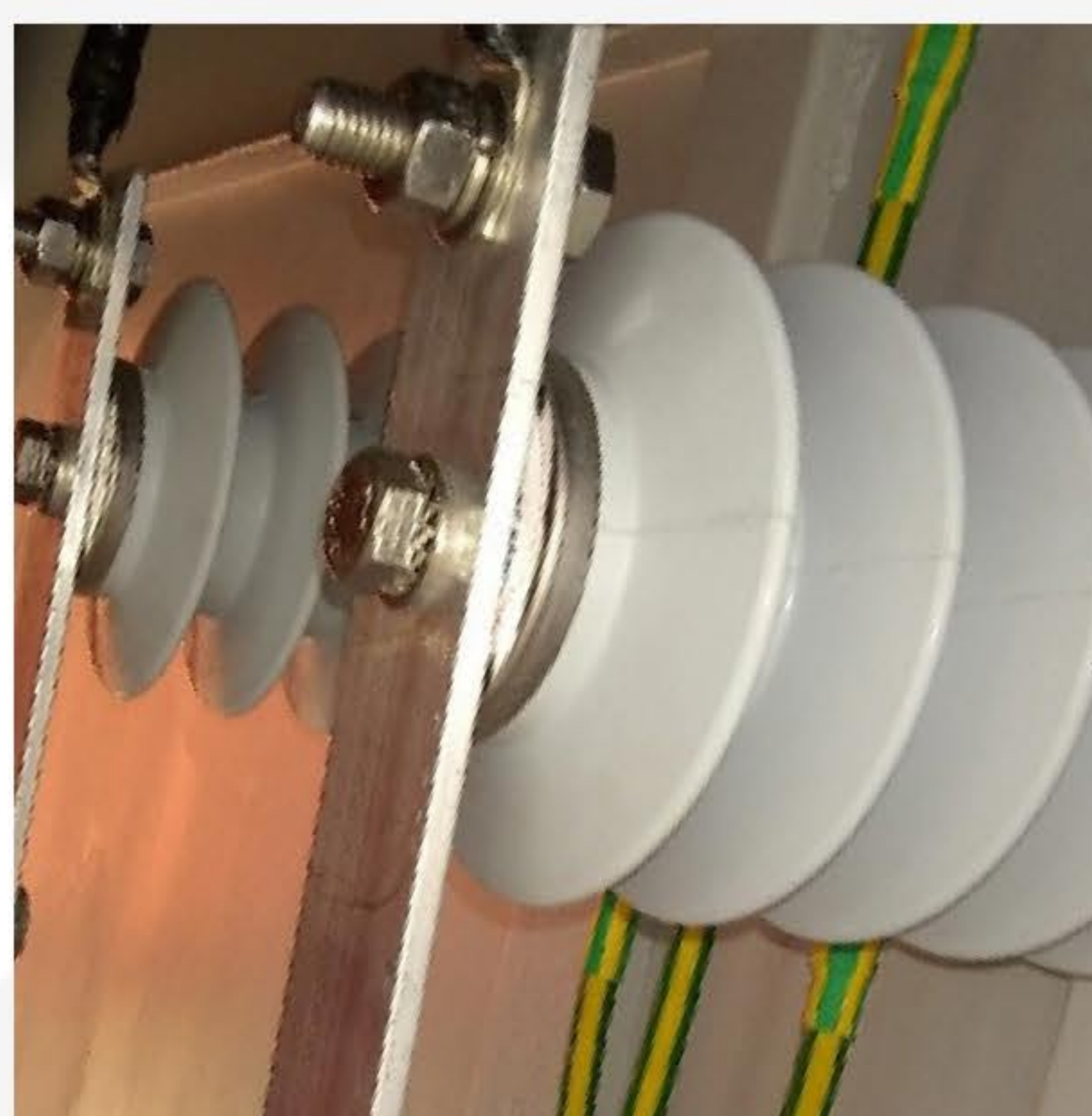
Modelo		PSP 20/20/IV	PSP 24/20/IV	PSP 28/20/IV	PSP 32/20/IV	PSP 36/20/IV	PSP 40/20/IV
Tensión máxima de operación continua	UC	20 kV	24 kV	28 kV	32,5 kV	36,9 kV	39 kV
Tensión nominal	Ur	24 kV	29 kV	34 kV	39 kV	44 kV	46,5 kV
Corriente nominal de descarga	In	20 kA	20 kA	20 kA	20 kA	20 kA	20 kA
Pulso de corriente alta (4/10)		2 x 100 kA	2 x 100 kA	2 x 100 kA	2 x 100 kA	2 x 100 kA	2 x 100 kA
Pulso largo de corriente (2ms)		1500 A	1500 A	1500 A	1500 A	1500 A	1500 A
Clase de descarga de línea según EN 60099-4		4	4	4	4	4	4
Tensión residual con In	Ures	≤ 66,75 kV	≤ 81,3 kV	≤ 95,85 kV	≤ 110,4 kV	≤ 124,95 kV	≤ 133,5 kV
Altura	h	273 mm	309 mm	345 mm	381 mm	418 mm	438 mm
Rango de temperatura de operación	J	- 40 °C ÷ + 55 °C					
Protección		IP65					

Nota: La altura y el peso son solamente referenciales y pueden variar. A solicitud se enviarán datos exactos.

Garantía de calidad, pruebas especializadas

Debido a nuestra tecnología superior a escala global, profunda experiencia en el área y conocimiento de mercados locales, ofrecemos a nuestros clientes productos y soluciones que les ayudan a mejorar la seguridad y fiabilidad de sus redes de transmisión y sus equipos.

Para asegurar la calidad de todos los productos, se realizan las pruebas mediante dispositivos de control especializados.



Gracias a estos dispositivos se logra un control preciso de las especificaciones técnicas de toda la producción. Para este propósito el fabricante cuenta con certificación según EN ISO 9001, que regularmente está renovando.

Referencias de nuestro fabricante

Suministra productos a más de 20 países europeos, a Medio Oriente, Asia, Australia y Sudamérica. También coopera con prestigiosos socios comerciales en algunos de los países.





www.pseglobal.eu

commercial@pseglobal.eu

 Eslovaquia
 Na bielenisku 4
902 01 Pezinok, Bratislava
Europa central
 Tel: +421 333 813 277

 Venezuela
 Av. Francisco de Miranda con Av. Los Cortijos
Urb. Campo Alegre, Torre Europa, Piso 9 Ofic. 9-A-1
1060 Caracas, Distrito Capital
 Tel: +58 2129 528 113

 Final Av. Los Leones Torre Bel,
Ofic. 12-7,12-8. 3001
Barquisimeto Estado Lara
 Tel: +58 251 255 0158

 Calle Santa Amparo
Conjunto Residencial Dalmine 1
4019 Ciudad Ojeda Estado Zulia
 Tel: +58 424 599 4748